

Reisetermin:

12.03. – 13.03.2022

2-tägige Städtebusreise

Prag

Pro Person im Doppelzimmer

ab 98.- €



Die historische Hauptstadt Böhmens ist mit Ihren Sehenswürdigkeiten ein wunderschönes Ziel für ein geschichtliches Wochenende. Die „Goldene Stadt“ ist mit seinem von der Gotik und dem Barock geprägten Stadtbild ein beliebtes touristisches Ziel. Besichtigen Sie die Prager Burg, die Karlsbrücke, die historische Rathausuhr oder das tanzende Haus. Erfahren Sie auf unserem professionell geführten Altstadttrudgang die geschichtlichen Merkmale der tschechischen Hauptstadt und erleben Sie ein unvergessliches Wochenende.

TOP - Leistungen

- Fahrt im modernen Komfort-Reisebus
- Übernachtung inkl. Frühstück im 4****-Hotel Panorama
- Professionelle geführter Altstadttrudgang
- Kaffee und Kuchen während der Anreise
- Ausführliche Reiseunterlagen
- Reisebegleitung ab/bis Kulmbach



Diese Reise wurde zuletzt von unseren Teilnehmern mit 1,3 bewertet.

Weiterempfehlung Hotel Panorama Hotel Prague 88%

Reiseverlauf:

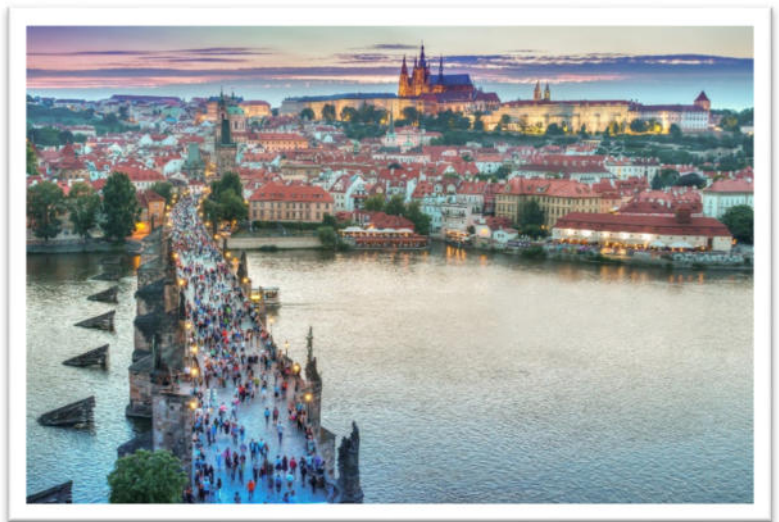
1.Tag Samstag 12.03.2022 – Anreise nach Prag – Stadtrundgang – fakultativ Moldauschiffahrt oder „Schwarzes Theater“ (auf Anfrage)

Am frühen morgen Abfahrt nach Prag, bitte vergessen Sie nicht Ihren Personalausweis oder Reisepass! Während der Anreise laden wir Sie gerne zu Kaffee und Kuchen ein. In Prag angekommen, begrüßt Sie Ihr deutschsprachiger Reiseleiter, der Ihnen während eines geführten Stadtrundganges die wichtigsten Sehenswürdigkeiten der goldenen Stadt zeigt und erklärt. Nach der Erkundung Prags haben Sie Gelegenheit zum individuellen Mittagessen. Ihre Reiseleitung gibt Ihnen gerne Tipps! Anschließend haben Sie Zeit zur freien Verfügung, damit Sie Ihre eigenen Eindrücke von der sehenswerten Altstadt sammeln können. Am späten Nachmittag Transfer zum Hotel und Check-In. Am Abend findet die beliebte Moldauschiffahrt (fakultativ) statt, wo Sie bei einer gemütlichen Fahrt auf der Moldau mit Abendessen, die Stadt im Lichterglanz erleben können. Alternativ besorgen wir Ihnen auch gerne Eintrittskarten für das „Schwarze Theater“. Das Schwarze Theater kombiniert Lichteffekte mit Tanz, Pantomime und Musik. Egal welche Sprache Sie sprechen, das „Schwarze Theater“ werden Sie verstehen.

Nutzen Sie diese reizvollen Gelegenheiten, Prag von einer ganz anderen Seite kennen zu lernen. Anschließend erfolgt der Rücktransfer zum Hotel.

2.Tag Sonntag 13.03.2022 – Spaziergang Prager Burg (fakultativ) bzw. Zeit zur freien Verfügung – Rückreise

Frühstücksbuffet im Hotel. Danach heißt es Check-Out und Kofferverladen mit anschließendem Transfer in die Stadt. Sie entscheiden: Zeit zur freien Verfügung oder Besuch der Prager Burg (Hradschin). Die Burganlage steht auf dem Hradschin hoch über der Stadt. Sie durchschreiten zusammen mit ihrem lokalen Reiseführer das imposante Tor, die verschiedenen Burghöfe, passieren den Sitz des Staatspräsidenten und kommen schließlich zum hochaufragenden, gotischen Veitsdom. Weiterhin hören Sie vom Prager Fenstersturz, dem Auslöser des Dreißigjährigen Krieges. Das Goldmachergässchen und vieles mehr gibt es noch auf dem Burgberg zu sehen, bevor die Führung mit einem Spaziergang, der einen herrlichen Blick über die Stadt bietet, am unterhalb gelegenen Park endet. Nach der Besichtigung besteht Zeit zum individuellen Mittagessen und anschließend haben Sie noch Zeit zur freien Verfügung, bevor Sie die Heimreise antreten.



Mindestteilnehmerzahl 35 Personen
Programmänderungen vorbehalten!

Ihr Hotel

Panorama Hotel Prague ★★★

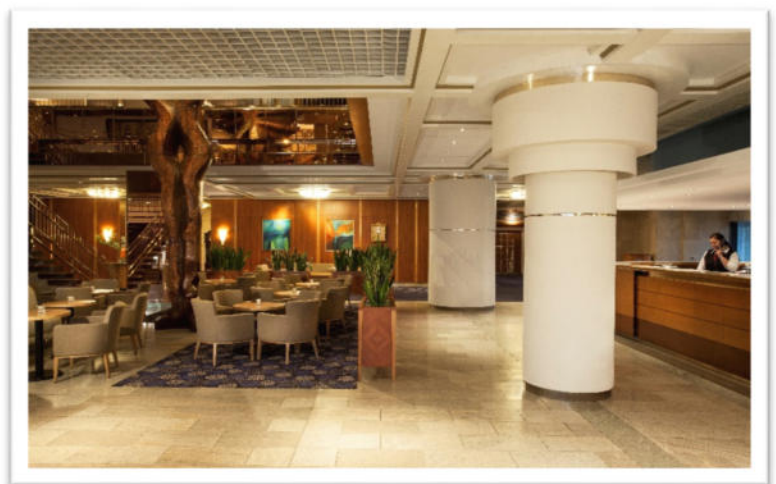
📍 Milevska 1695/7 14063 Prag Tschechische Republik



Das Hotel liegt in einem sehr modernen Bürokomplex, inklusive eines Einkaufszentrum. In dem Einkaufszentrum (200 Meter vom Hotel entfernt) ist auch die Metrostation integriert. Mit der Metro ist man in kurzer Zeit in der Innenstadt und sie fährt in 5-Minuten Takt. Frühstück und Zimmerausstattung sind gut und entsprechen einen typischen Businesshotel. Das Hotel ist wegen dem guten Metro-Anschluss für Stadtbesichtigungen besonders beliebt.

Nicht enthaltene Leistungen:

- Versicherungen
- Moldauschiffahrt
- Schwarzes Theater
- Rundgang Prager Burg
- Bei Buchung bis zum 31.01.2022 ist die Reiserücktrittsversicherung inklusive.



Reisepreis:

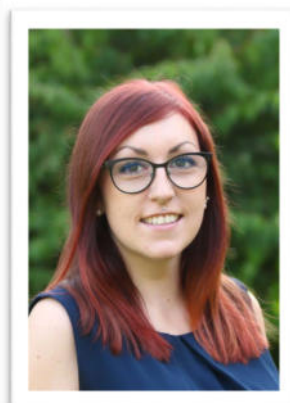
ab 98.- €

pro Person im Doppelzimmer

Einzelzimmerzuschlag: 22,50.- €

Mindestteilnehmerzahl:
35 Personen

Programmänderungen vorbehalten!



Ansprechpartner für diese Reise:

Karina Bayer

Tel.: 09221 / 958319

E-Mail: k.bayer@schaffranek-kulmbach.de

ANMELDUNG

Hiermit melde(n) ich/wir zu den Bedingungen des Reiseveranstalters verbindlich an:

Reiseteilnehmer

Name _____ Vorname _____ Geb.Datum _____

Name _____ Vorname _____ Geb.Datum _____

Rechnungsadresse

Straße _____ Hausnummer _____

PLZ _____ Ort _____

Kontakt

Telefon _____ E-Mailadresse _____

Preise pro Person im Doppelzimmer

| | | | | |
|---|--------|---|----------|---|
| Grundpreis p. Pers. lt. Programm | Anzahl | X | 98.-€ | = |
| Einzelzimmerzuschlag | Anzahl | X | 22,50.-€ | = |
| Zusatzausflug „Prager Burg“ | Anzahl | X | 10.-€ | = |
| Zusatzausflug „Moldauschiffahrt mit Abendessen“ | Anzahl | X | 26.-€ | = |

Bei Buchung bis zum 31.01.2022 ist die Reiserücktrittsversicherung inklusive.

Gesamtbetrag:

NEU:

- Geld-zurück-Garantie
- Kostenlose Umbuchung bis 65 Tage vor Reisebeginn
- Stornierung bis 65 Tage vor Reisebeginn nur 15€ p. Person
- Corona-Schutz-Versicherung zusätzlich buchbar

Sie wünschen den Abschluss einer Reiseversicherung?

Gerne beraten wir Sie über die verschiedenen Versicherungspakete und über die zusätzlich, abschließbare Corona-Schutz-Versicherung.

Versicherungsberatung gewünscht Ja Nein

Vollständige Corona-Schutz Impfung Ja seit wann _____ Nein

Genesen Ja seit wann _____ Nein

Zustiegsmöglichkeiten (Mindestteilnehmerzahl pro Zustiegsort 5 Personen)

Kulmbach / Schwedensteg Kronach / Kaulanger Burgkunstadt / BAUR Sporthalle Bayreuth / Oberkonnersreuth

Nach Erhalt der Rechnung ist eine Anzahlung in Höhe von 20% des Reisepreises fällig. Die Restzahlung ist 4 Wochen vor Reisebeginn fällig. Mindestteilnehmerzahl für diese Reise: **25 Personen**

Die im Reisepreis enthaltenen Leistungen entnehmen Sie bitte der Ausschreibung.

Bei Absage der Reise fallen folgende Stornokosten an: Bis 30 Tage vorher 30%, 29.-22. Tag 45%, 21.-15. Tag 50%, 14.-7. Tag 60%, 6.-1.Tag vor Reiseantritt 85%, bei Rücktritt am Tag des Reiseantritts oder bei Nichtantritt 90% des Reisepreises. Ich erkenne, zugleich für alle von mir angemeldeten Teilnehmer, die Reisebedingungen des Veranstalters als verbindlich an. Ich erkläre ausdrücklich für die vertraglichen Verpflichtungen aller von mir angemeldeten Personen einzustehen. Unsere ausführlichen AGB's finden Sie auf unserer Website: www.schaffranek-kulmbach.de/service/agbs/ oder gerne händigen wir diese für Sie persönlich aus.

Ort, Datum _____ Unterschrift _____



Reisebüro Schaffranek GmbH
Webergasse 8
95326 Kulmbach
Tel. 09221/9583-19
Fax: 09221/9583-40
E-Mail: k.bayer@schaffranek-kulmbach.de

ReiseCenter Schaffranek Burgkunstadt
Auwiese 2
95224 Burgkunstadt
Tel. 092572/38186
Fax: 092572/381888
E-Mail: info@schaffranek-burgkunstadt.de

ReiseCenter Kronach GmbH
Johann-Nikolaus-Zitter-Str. 22
95317 Kronach
Tel. 09261/62420
Fax: 09261/624242
E-Mail: info@reisebuero-kronach.de

Einwilligungserklärung zur Speicherung der Daten

Name (wie im Ausweisdokument): _____

Straße: _____ Geburtsdatum: _____

Wohnort, PLZ: _____

Handynummer und Telefonnummer: _____

E-Mail Adresse: _____

Einwilligung zur Datenspeicherung:

Ich willige ein, dass das Reisebüro "ReiseCenter Schaffranek GmbH" (Vertragspartner) die Daten meiner bisherigen Buchungen sowie die von mir zusätzlich angegebenen personenbezogenen Daten (insbesondere Passdaten, Zahlungsdaten etc.) zur optimalen Betreuung und vereinfachten Abwicklung von zukünftigen Reisebuchungen dauerhaft speichert.

Des Weiteren möchte ich Informationen zu interessanten Reiseangeboten, deshalb erkläre ich mich damit einverstanden, dass die von mir angegebenen, personenbezogenen Daten ausschließlich durch "ReiseCenter Schaffranek GmbH" zu Zwecken der an mich gerichteten Werbung (Reisen und Zusatzleistungen für Reisen) auf den unten genannten Kommunikationswegen gemäß den Bestimmungen der Datenschutzgrundverordnung (DSGVO) und des Bundesdatenschutzgesetzes (BDSG) erhoben, dauerhaft gespeichert, verarbeitet und genutzt werden können.

Zusätzliche Einwilligung zur Kontaktaufnahme auf folgendem/n Wege/n: (Zutreffendes Bitte ankreuzen)

- Kontaktaufnahme per Email _____
- Kontaktaufnahme per Telefon
- Kontaktaufnahme per Telefax
- Kontaktaufnahme per SMS
- Kontaktaufnahme per Brief
- Kontaktaufnahme Whatsapp/andere Messenger-Dienste

Ich kann der Nutzung und Speicherung meiner Daten zu Werbezwecken durch "ReiseCenter Schaffranek GmbH" jederzeit telefonisch unter Tel. (09221) 9583-0, schriftlich an "ReiseCenter Schaffranek GmbH", Webergasse 8, 95326 Kulmbach oder per Mail an info@schaffranek-kulmbach.de widersprechen oder die Berichtigung, Löschung und Sperrung verlangen. Darüber hinaus kann ich jederzeit Auskunft über die von uns über Sie gespeicherten Daten verlangen.

Kulmbach, den _____

(Unterschrift)